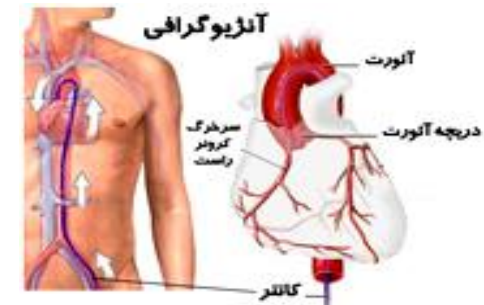




بیمارستان تخصصی بیستون

آنژیوگرافی کرونری



واحد آموزش به بیمار

آنژیوگرافی کرونری چیست؟

سرخرگ های کرونری، خون و اکسیژن مورد نیاز عضله قلبی را تامین می کنند. ممکن است این سرخرگ ها متعاقب تجمع کلسترول، سلول ها یا سایر موارد دچار تنگی شوند. این امر سبب کاهش جریان خون به قلب شما می شود. اگر یک لخته خون تشکیل شود و به طور کامل جریان خون از خلال سرخرگ را دچار انسداد سازد، حمله قلبی رخ می دهد.

آنژیوگرافی کرونری یک تست ویژه با استفاده از اشعه ایکس می باشد که جهت مشخص نمودن محل و میزان انسداد سرخرگ های کرونری صورت می گیرد. آنژیوگرافی به پزشک شما کمک می کند تا بررسی نماید که آیا شما نیاز به درمان هایی نظیر آنژیوپلاستی، جراحی بای پس کرونری یا درمان دارویی دارید یا خیر؟

قبل از انجام آنژیوگرافی چه باید کرد؟

قبل از انجام آنژیوگرافی، اگر بیمار داروهای قندخون، فشارخون، چربی خون و ضدآنتین مصرف می کند، باید به پزشک اطلاع دهد. افرادی که به ید غذاهای دریایی حساسیت دارند، یا مبتلا به دیابت یا مشکلات کلیوی هستند، ممکن است در معرض خطر بیشتری برای

واکنش و حساسیت نسبت به ید موجود در مواد رنگی آنژیوگرافی باشند بنابراین باید حتماً این مسئله را از قبل به پزشک اطلاع دهند.

- علائم حیاتی و نوار قلب بیمار باید قبل از آنژیوگرافی چک و کنترل گردد.

-سابقه واکنش به مواد حاجب در گذشته، مصرف داروی ویاگرا (Viagra) یا احتمال حاملگی نیز باید حتماً به پزشک گزارش شود

در طول آنژیوگرافی شما بیدار هستید و دستورات پزشک را انجام می دهید.

فرد باید ۸ تا ۱۲ ساعت قبل از انجام آنژیوگرافی چیزی نخورد. قبل از انجام آنژیوگرافی باید رضایت نامه بیمار امضا شود و لباس مخصوص (گان) پوشیده شود.

قبل از آنژیوگرافی، موهای محل ورود کاتتر آنژیوگرافی در قسمت کشاله ران و زیر بغل تراشیده شوند.

داروهای ضدانعقاد مثل وارفارین از ۲۴ تا ۴۸ ساعت (با نظر پزشک) قبل از آنژیوگرافی باید قطع گردد.

فرد در طول انجام آنژیوگرافی چه احساسی خواهد داشت؟

فرد ممکن است کمی احساس فشار در محل ورود لوله داشته باشد. در برخی موارد، پس از تزریق ماده حاجب فرد احساس گرگفتگی خواهد داشت. پس از انجام آنژیوگرافی لوله از محل خارج می شود. فرد ممکن است احساس فشار شدیدی در محل ورود کتتر داشته باشد که جهت پیشگیری از خونریزی اعمال می شود. اگر کتتر از طریق شریان رانی فرستاده شده باشد، معمولاً از فرد خواسته می شود که برای چندین ساعت پس از انجام تست، صاف به پشت بخوابد تا از خونریزی پیشگیری شود. این امر ممکن است باعث درد و ناراحتی پشت شود.



پس از آنژیوگرافی چه اتفاقی رخ می دهد؟

* کاتتر خارج می شود.

* یک پزشک یا پرستار فشار مستقیمی را بر روی محل وارد شدن کاتتر به مدت ۱۵ دقیقه یا بیشتر وارد می کند تا مطمئن شود که خونریزی داخلی وجود ندارد.

* از شما درخواست می شود که به آرامی چند ساعت به پشت دراز بکشید. اگر کاتترگذاری از طریق رگ بازو صورت گرفته باشد، شما نیاز به دراز کشیدن ندارید.

* شما به اتاق بخش بستری بیمارستان یا اتاق بخش مراقبت های ویژه کرونری (CCU) خود برمی گردید.

* ممکن است به علت دراز کشیدن به پشت یا در محل وارد شدن کاتتر احساس درد کنید.

* بیمار به مدت ۲ الی ۴ ساعت بعد از آنژیوگرافی باید ناشتا باشد. کیسه شن به مدت ۴ الی ۶ ساعت باید روی محل آنژیو گذاشته شود.

* افراد چند روز پس از انجام این آنژیوگرافی در صورتی که عوارض خاصی نداشته باشند می توانند به فعالیت های معمول روزانه خود برگردند.

برخی از مراقبت های لازم پس از انجام آنژیوگرافی :

خودداری از بلند کردن اجسام سنگین در چند روز اول پس از انجام آنژیوگرافی - افزایش مصرف آب و مایعات در طی دو روز پس از انجام آزمایش - عدم استفاده از وان حمام در طی دو روز پس از انجام آزمایش (معمولاً دوش گرفتن پس از ۲۴ ساعت اشکالی ندارد) - تا دو روز از آویزان و خم کردن اندامی که آنژیو شده (دست یا پا) خودداری نمایید.

در صورتی که مجبور به مسافرت هستید از آویزان کردن پایی که آنژیو شده خودداری نمایید. رانندگی نکنید شخص دیگری شما را به منزل ببرد.

